

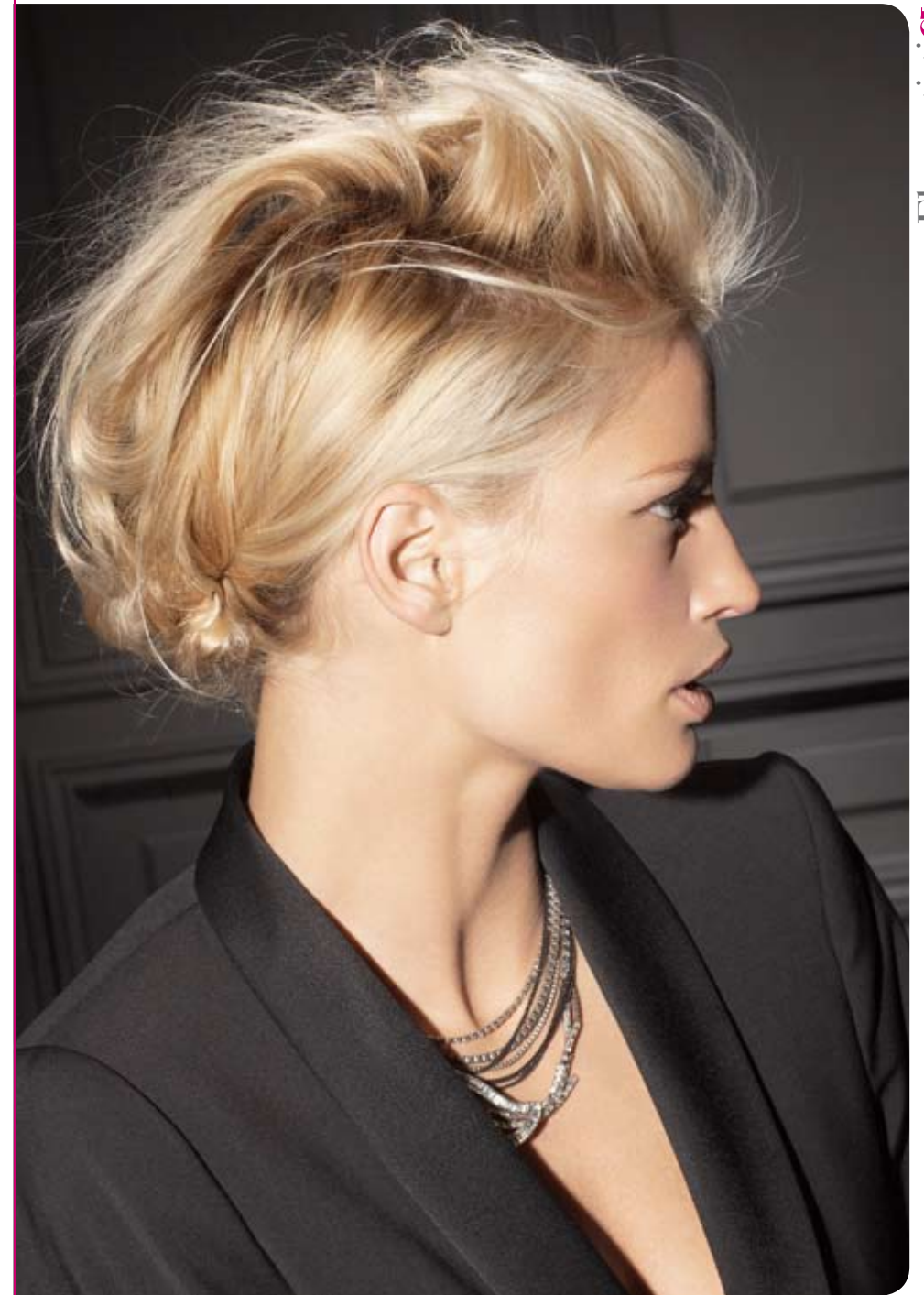


FLOU ARTISTIQUE

Effets flous et savamment décoiffés, mèches rebelles, textures mélangées et classiques revisités, tels sont les ingrédients de la recette de saison : les attaches souples et sensuelles. Invitation à jouer d'une sophistication tout en douceur...



Haute Coiffure Française - Effet trompe-l'œil d'une coque réalisée à partir d'une queue-de-cheval enroulée sur crépon, sur le dessus de la tête, et joliment parsemée de fines mèches rebelles... Photo : Gyslain Yarhi



Franck Provost - Savant « laisser-aller » d'une coque imparfaite, avec des côtés ramassés sur la nuque en chignon banane, et un dessus de tête crêpé et arrondi aux doigts pour un effet irrégulier. *Photos : Adel Awad*



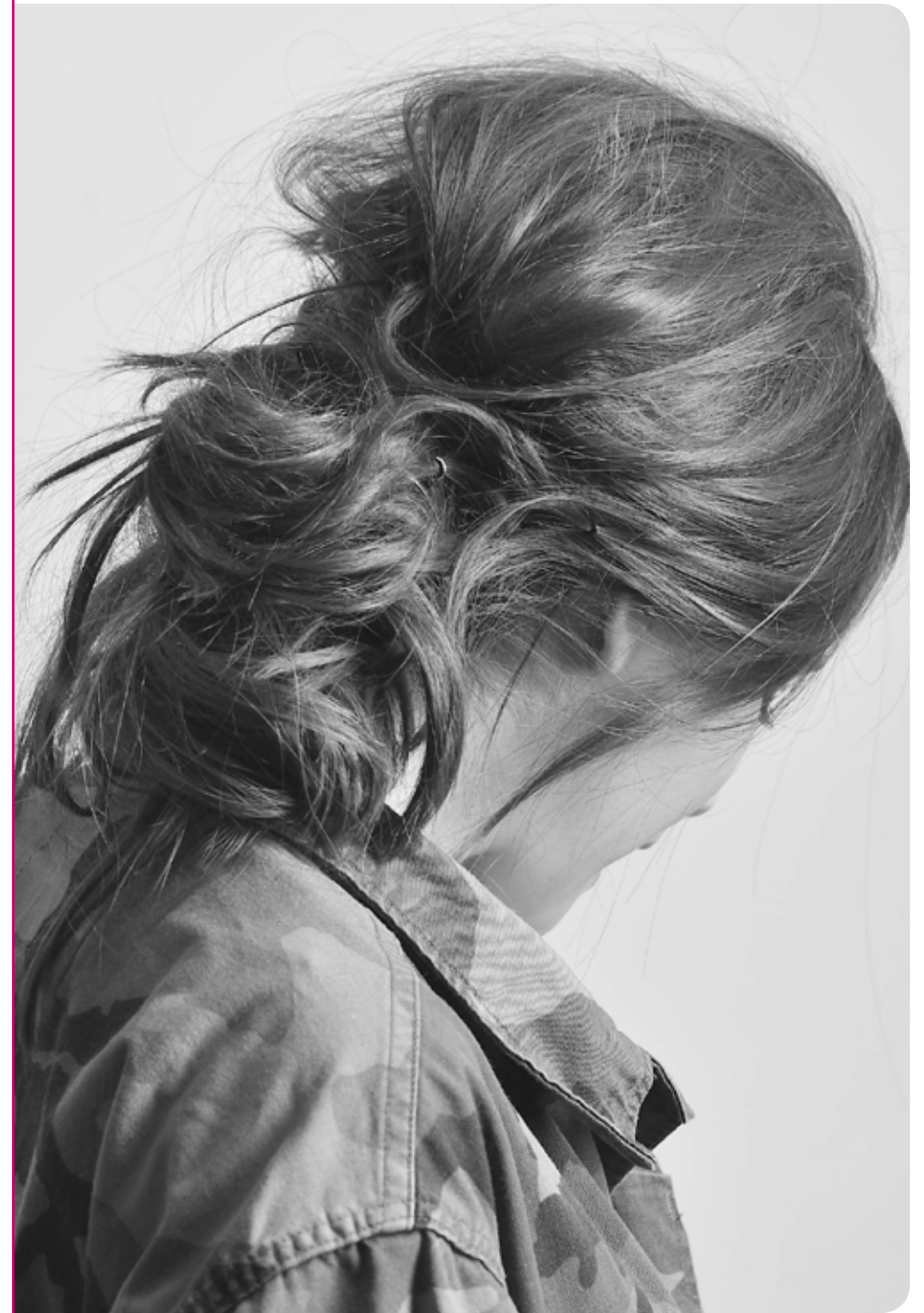
Haircoif - Comme une poupée de cire à la chevelure gourmande et extravagante, tout en mèches larges crêpées, lissées et laquées, pour un effet flou et sexy en diable...
Photos : Christian Geisselmann



Denis Holbecq pour L'Oréal Professionnel - Jeux de volutes sur une matière finement gauffrée ou effet vaporeux de cheveux mi-bouclés mi-emmêlés pour des attaches à la fois souples et sophistiquées, tout en liberté ! *Photos : Arnaud Baraër*



Philippe Laurent pour L'Oréal Professionnel - Évanescente, et tout en douceur, avec ces attaches réalisées en mèches à mèches à partir d'une matière mélangée et de textures différentes. Effet décoiffé garanti !
Photos : Alexandre Pattein



Mod's Hair - Influence sixties hautement revendiquée pour cette variation sur une choucroute à la Bardot, à modeler selon l'humeur, ou à revisiter en bas de nuque, farouchement décoiffée ! Photos : Guillaume Bérard



Angelo Seminara pour Davines - Entre le chignon de danseuse et la choucroute BB, une variation « free style » tout en souplesse et en sensualité...

Photo : Andrew O'Toole