

# DE MÈCHE...

Rock, sensuelle, timide ou stylée, la mèche autorise tous les jeux de rôles : on peut rougir derrière une longue frange, s'y dissimuler, faire de l'œil ou faire exploser le volume. A vos mèches, prêtes, partez...

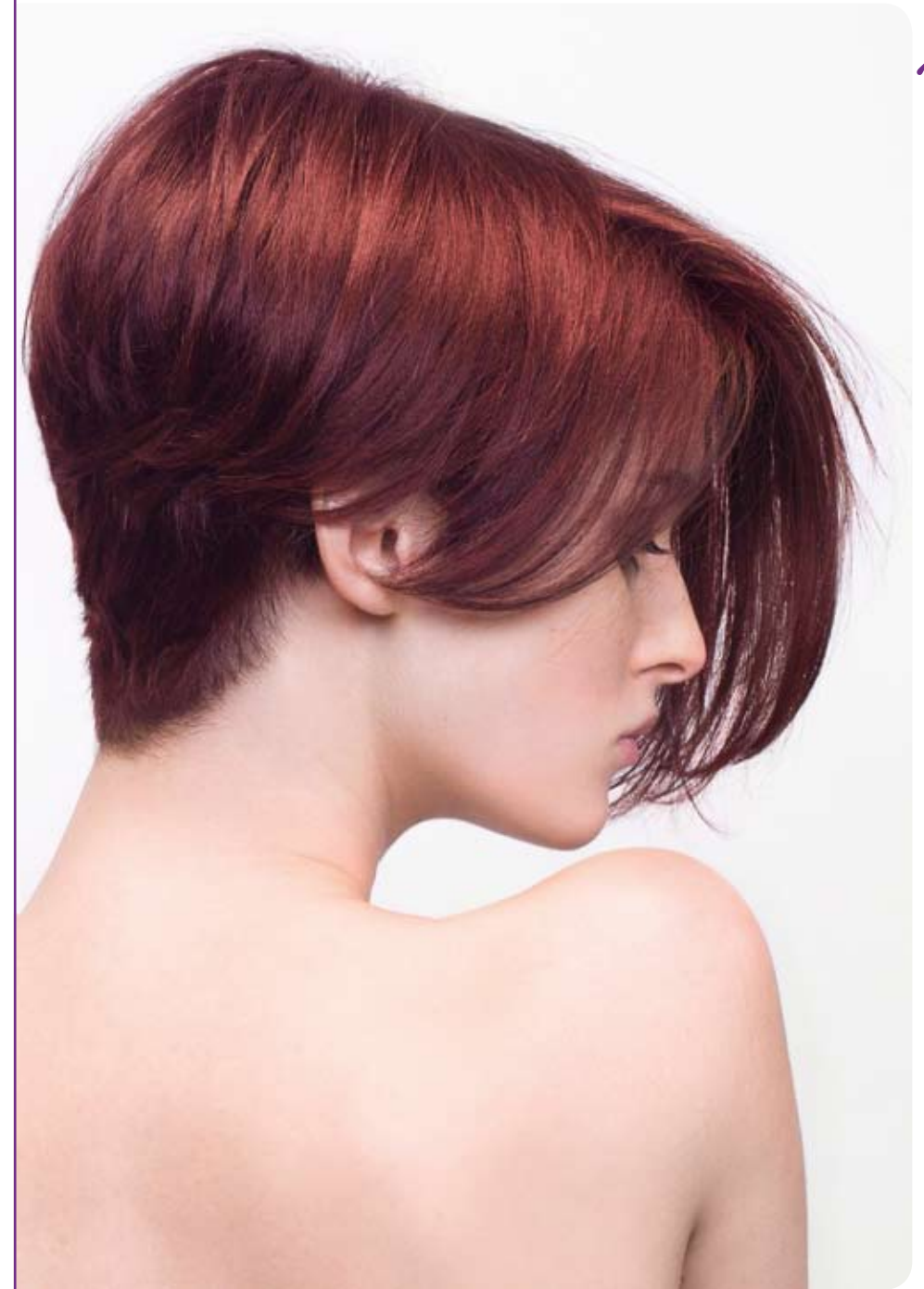


Essential Looks de Schwarzkopf Professional - Urbaine et stylée, avec cette coupe au volume complètement déséquilibré... Photo : D.R.



**Olivier Richardot et Laurent Mathéo pour Redken** - Tout en dégradé et en mouvement, une coupe qui préserve de la longueur dans la nuque et sur le front pour plus de féminité et de douceur. *Photo : Alexandre Pattein*

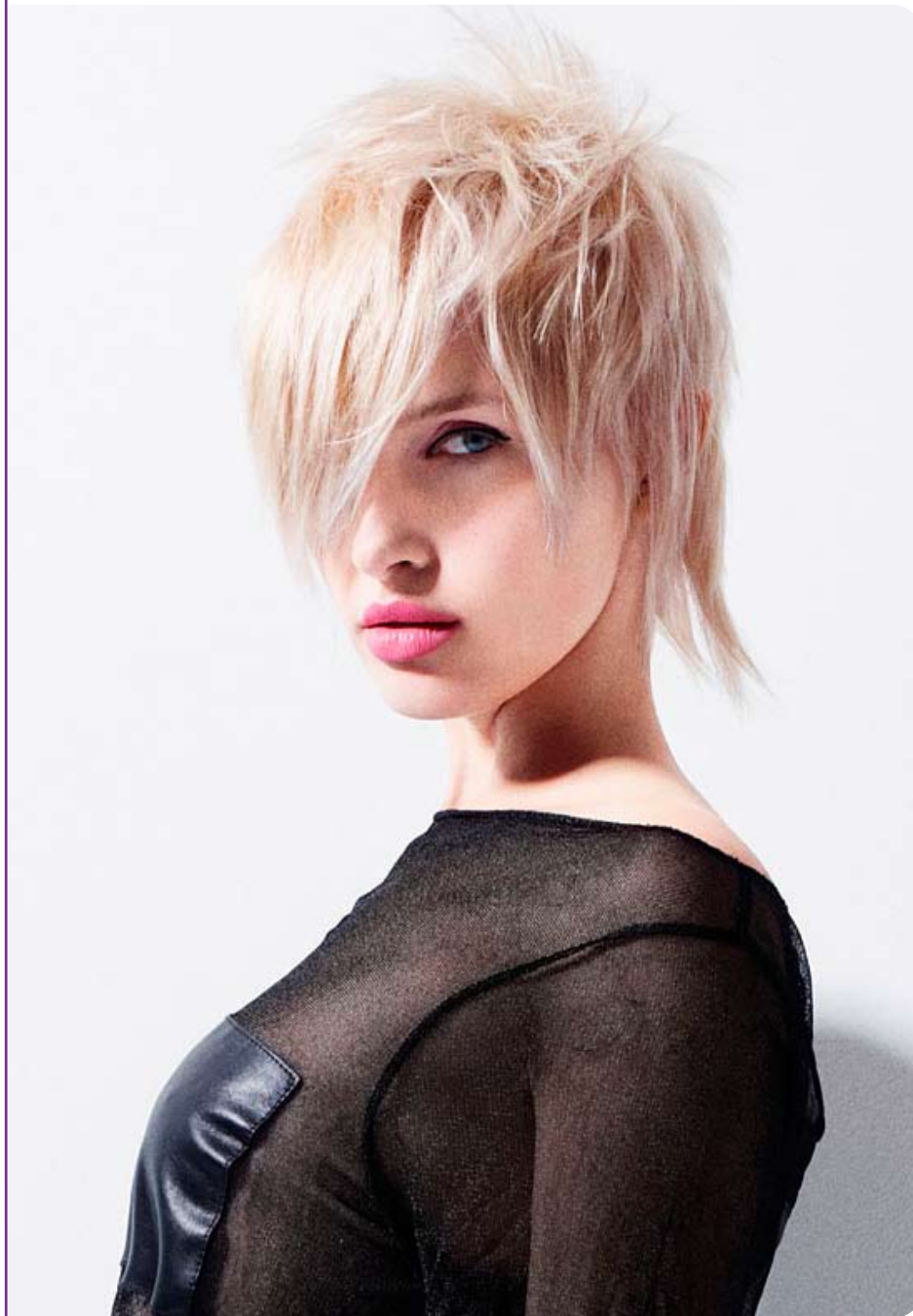
*Ci-contre : Essential Looks de Schwarzkopf Professional* - Recherche de design pour un minimalisme chic très urbain, tout en précision et brillance. *Photo : D.R.*



**Valentin by Lothmann** - Nuque dégagée, très structurée, et mèche généreuse qui retombe sur l'œil accentuent le volume et le relief de cette coupe courte sensuelle et flamboyante... *Photos : D.R.*



**Eric Stipa** - Une coupe courte tout en trompe-l'œil avec sa longue mèche qui dissimule une frange... A porter en version ronde, entièrement lissée, ou en faisant plonger le volume vers l'avant, pour faire ressortir la fausse frange. Entre autres coiffages... Photos : Laurence Laborie



**Essential Looks de Schwarzkopf Professional** - Forte en tempérament, une coupe qui cultive les contrastes de longueurs, entre malice et rébellion. *Photo : D.R.*

*Ci-contre : Jean Louis David* - Une coupe boule déstructurée à jouer urbaine ou rock, avec frange longue et espiègle sur les yeux... *Photo : Laurent Darmon*